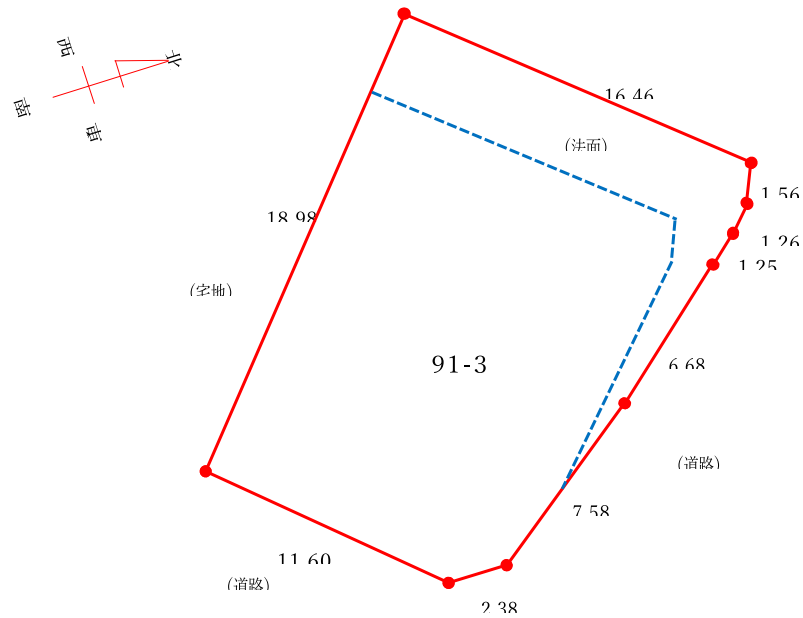


| 分譲<br>番号 | 分譲地名 | 所在地        | 地積 (㎡)                     | 分譲価格 (円)  |                  |
|----------|------|------------|----------------------------|-----------|------------------|
|          |      |            |                            | 一般価格      | 若者・子育て世帯<br>割引価格 |
| ④        | 広山団地 | 佐用町広山 91-3 | (全体 294.00 ㎡)<br>平地 222.57 | 2,040,000 | 1,020,000        |



|          |  |   |
|----------|--|---|
| 特記<br>事項 | <ul style="list-style-type: none"> <li>●鉄道</li> <li>●高速自動車道</li> <li>●保育園・学校</li> <li>●役場等</li> <li>●上下水道</li> <li>●その他</li> </ul> | <p>JR 姫新線・三日月駅 (0.9km)</p> <p>中国自動車道・佐用I・C (9.7km)、播磨自動車道・新宮I・C (7.9km)</p> <p>三日月保育園 (0.9km)、三日月小学校 (0.8km)、三日月中学校 (1.4km)</p> <p>役場三日月支所 (0.9km)、郵便局 (0.9km)</p> <p>上下水道接続済み (上水加入負担金・要)</p> <p>敷地に法面あり</p> |
|----------|--|---|