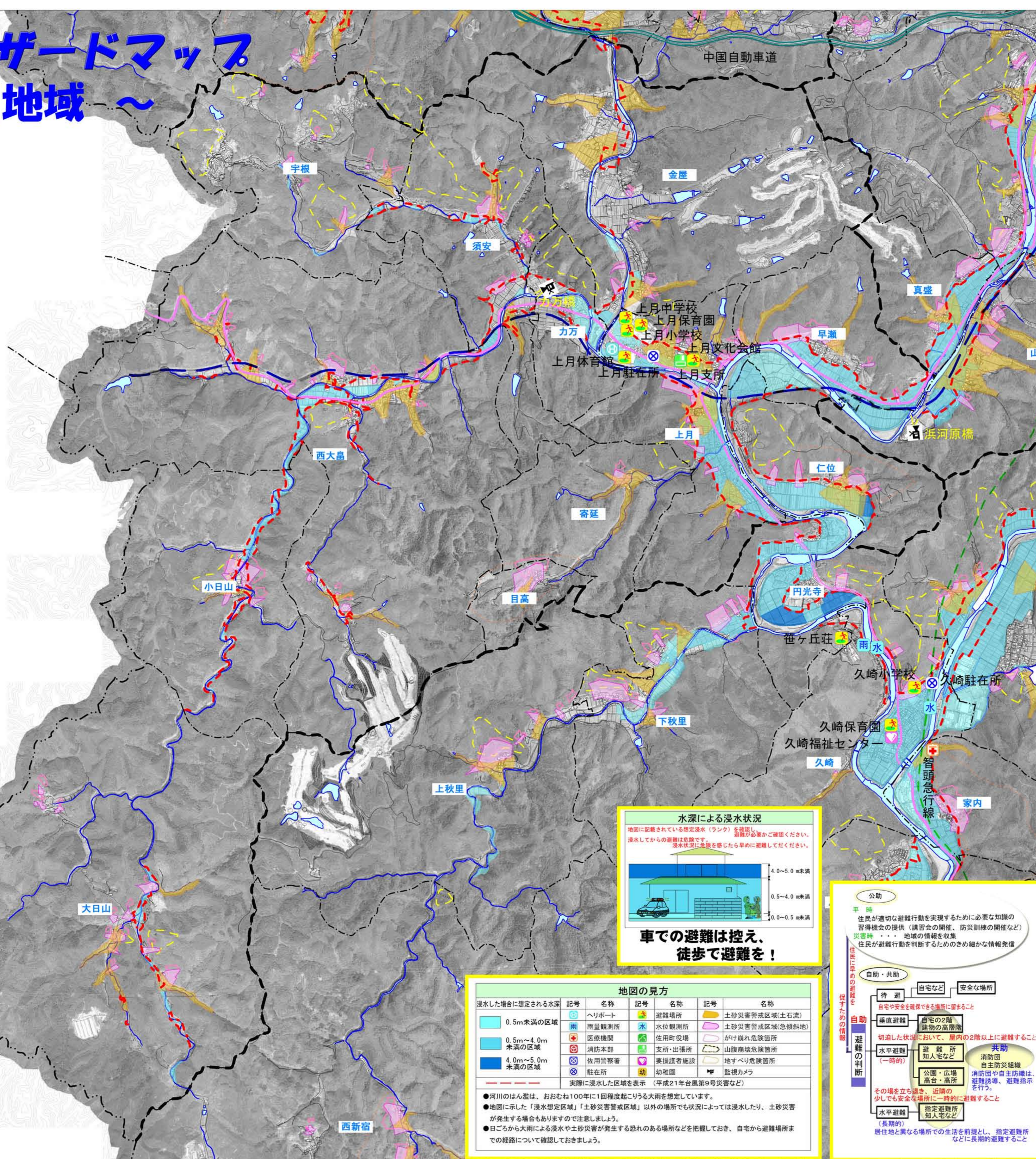
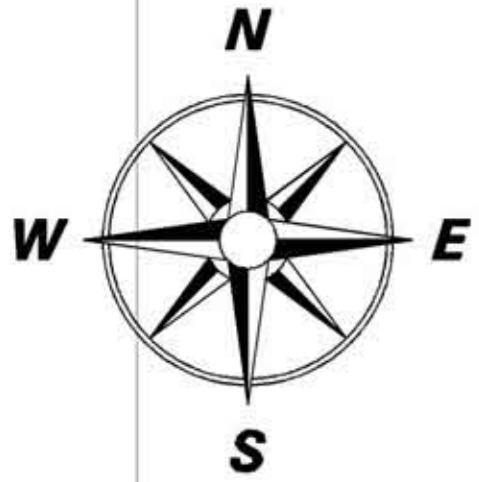


# 佐用町ハザードマップ

## ～ 上月地域 ～



### 水深による浸水状況

地図に記載されている想定浸水（ランク）を確認し、避難が必要かご確認ください。浸水してからの避難は危険です。浸水状況に危険を感じたら早めに避難してください。

4.0～5.0 m未満	0.5～4.0 m未満	0.0～0.5 m未満
-------------	-------------	-------------

### 車での避難は控え、徒歩で避難を!

### 地図の見方

記号	名称	記号	名称	記号	名称
0.5m未満の区域	ヘリポート	避難場所	土砂災害警戒区域(土石流)		
0.5m～4.0m未満の区域	雨量観測所	水位観測所	土砂災害警戒区域(急傾斜地)		
4.0m～5.0m未満の区域	医療機関	佐用町役場	がけ崩れ危険箇所		
	消防本部	支所・出張所	山腹崩壊危険箇所		
	佐用警察署	要援護者施設	地すべり危険箇所		
	駐在所	幼稚園	監視カメラ		

実際に浸水した区域を表示 (平成21年台風第9号災害など)

- 河川のはん濫は、おおむね100年に1回程度起こりうる大雨を想定しています。
- 地図に示した「浸水想定区域」「土砂災害警戒区域」以外の場所でも状況によっては浸水したり、土砂災害が発生する場合がありますので注意しましょう。
- 日ごろから大雨による浸水や土砂災害が発生する恐れのある場所などを把握しておき、自宅から避難場所までの経路について確認しておきましょう。

### 避難の判断

自助・共助

- 待避: 自宅や安全を確保できる場所に留まること
- 垂直避難: 自宅の2階、建物の高層階
- 水平避難(一時的): 避難所、知人宅など
- 水平避難(長期的): 指定避難所、知人宅など

自助・共助

- 共同: 消防団、自主防災組織、消防団や自主防備は、避難誘導、避難指示を行う。

その場を立ち退き、近隣の少しでも安全な場所(一時的)に避難すること

居住地と異なる場所での生活を前提とし、指定避難所などに長期的に避難すること

### 避難に役立つ情報

河川の水位状況を手しよう

- 国土交通省「川の防災情報」  
http://river.go.jp/  
右のQRコードを携帯電話で読み取って、アクセスしてください
- 国土交通省・防災情報提供センターリアルタイム雨量、観測情報など  
http://www.mlit.go.jp/saigai/bosajoho/
- 千種川流域河川情報システム「水守」  
http://www1.winknet.ne.jp/kasen01/ktai.html  
右のQRコードを携帯電話で読み取って、アクセスしてください
- 気象庁  
防災気象情報、天気予報、天気図など  
http://www.jma.go.jp/jma/index.html

いざというときの連絡先

佐用町役場 0790-82-2521
上月支所 0790-86-0331
南光支所 0790-78-0101
三日月支所 0790-79-2981
警察 事件・事故の通報 局番なし110
消防 火事・救助・救急 局番なし119

さよう安全安心ネット

気象情報や防災情報などの緊急情報が携帯電話やパソコンメールに届きます

まずは登録から (1)か(2)の方法で

- 「さよう安全安心ネット」にアクセス  
http://bosa1.net/sayo/
- QRコード読み取りによるアクセス

メールで届く情報

- 緊急情報メール
- 大雨洪水警報
- 地震情報
- 避難情報など

災害用伝言ダイヤル

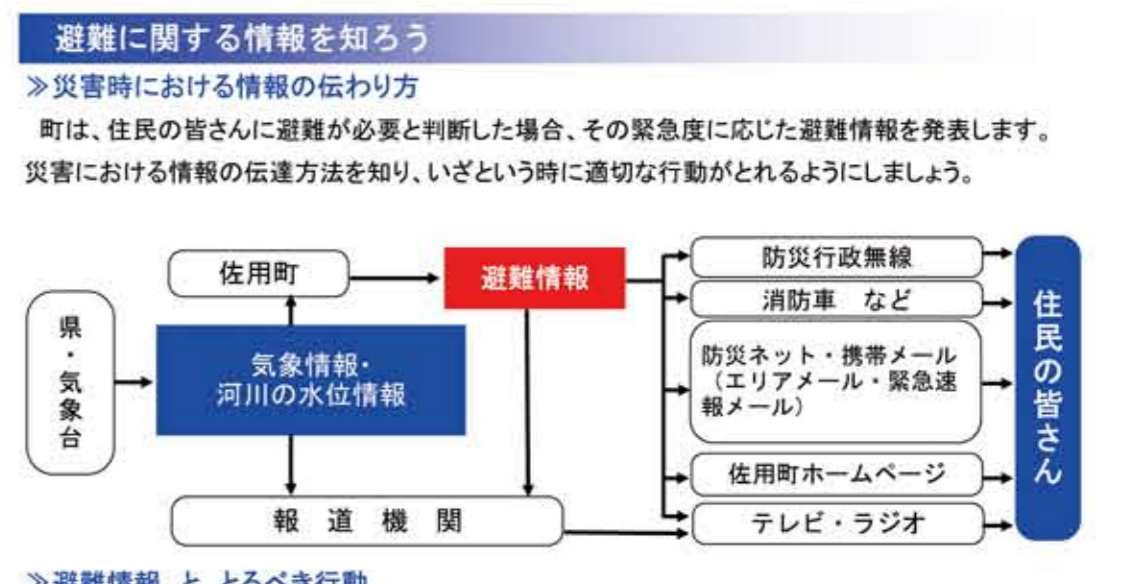
地震など大規模災害発生時は、電話がつながりにくい状況が数日続きます。このような場合は、「災害用伝言ダイヤル」が開設されます。これは、「声の伝言板」(安否確認)の役割をするサービスです。被災地内やその他の地域の人々との間で伝言の録音・再生(確認)をすることができます。

「171」をダイヤルし、音声ガイダンス(案内)にしたがって、録音・再生してください

- 伝言を録音する場合: 171+1+自分の家の電話番号(市外局番から)
- 伝言を再生する場合: 171+2+連絡をとりたい人の電話番号(市外局番から)

災害用伝言板

大災害発生時、携帯電話「災害用伝言板」メニューから、文字による安否情報の登録・確認サービスが利用できます。登録されたメッセージは、インターネット接続可能な携帯電話やパソコンから確認できます。



### 避難情報 と なるべく行動

情報	避難準備情報	避難勧告	避難指示
避難準備情報	避難勧告	避難指示	

### 雨の強さと降り方

※気象庁「雨と風の図」より

1時間雨量 10～20 mm未満	1時間雨量 20～30 mm未満	1時間雨量 30～50 mm未満
やや強い雨 ザーザーと降る	強い雨 どしどし降る	激しい雨 バケツをひっくり返したように降る
地面からの鼓ね返りで足元がぬれる。	側溝や下水、小さな川があふれる	道路が川のようになる
傘をさしてもぬれる。		
1時間雨量 50～80 mm未満	1時間雨量 80mm～	
非常に激しい雨 溝のように降る(ゴーゴーと降り続く)	猛烈な雨 息苦しくなるような圧迫がある。恐怖を感じる	
マンホールから水が湧き出る	大規模な災害が発生する恐れが強くなる	
傘はまったく役に立たなくなる		

○注意報・警報の発表基準 (神戸海洋気象台)

大雨注意報・洪水注意報	大雨警報・洪水警報	土砂災害警戒情報
1時間雨量 30mm以上	1時間雨量 50mm以上	大雨警報発表後、土砂災害発生危険が高まった時

### 土砂災害警戒区域の見方

土石流	がけ崩れ	地すべり
大雨により谷底にたまった土砂や、山腹から流れだした土砂が、水と混じり合って一体となり、谷一気に流れ下る現象	大雨で地面にしみ込んだ雨水により、急な斜面の土砂が崩れ落ちる現象	斜面の一部あるいは全部が地下水の影響と重力によってゆっくりと斜面下方に移動する現象

● 土砂災害警戒区域の見方

- 土砂災害警戒区域(土石流)
- 土砂災害警戒区域(急傾斜地)
- 土砂災害警戒区域(山腹崩壊)
- 土砂災害警戒区域(地すべり)