

佐用町 本位田甲自治会ハザードマップ

洪水については、県が令和元年5月31日に公表した24時間あたり578mmの雨を想定した千種川水系洪水浸水想定区域図を掲載しています。
土砂災害は、県が令和6年8月30日までに告示した土砂災害警戒区域及び特別警戒区域を掲載しています。

想定最大規模

発生頻度は極めて低いものの、理論上は起こりうる降雨です。
24時間あたり578mm降ることを想定しています。

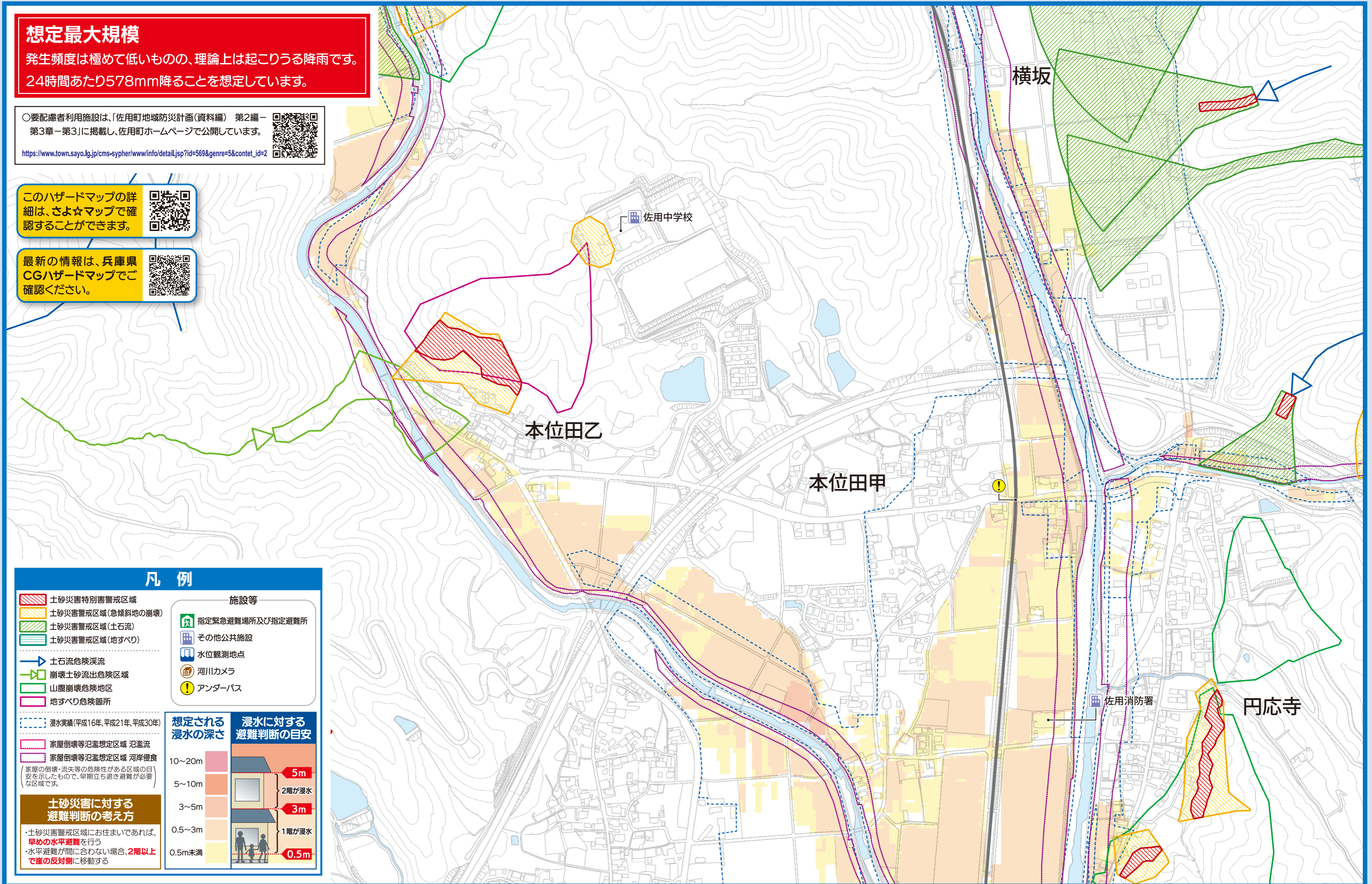
○要配慮者利用施設は、「佐用町地域防災計画(資料編) 第2編-第3章-第3」に掲載し、佐用町ホームページで公開しています。

https://www.town.sayo.lg.jp/cms-sypher/www/info/detail.jsp?id=569&genre=5&contet_id=2

このハザードマップの詳細は、さよ☆マップで確認することができます。

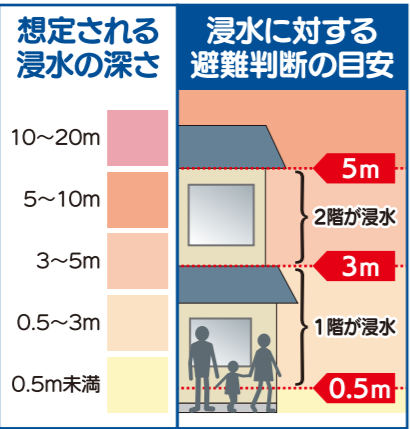


最新の情報は、兵庫県CGハザードマップでご確認ください。



凡例

- | | | | |
|--|-------------------|--|-----------------|
| | 土砂災害特別警戒区域 | | 指定緊急避難場所及び指定避難所 |
| | 土砂災害警戒区域(急傾斜地の崩壊) | | その他公共施設 |
| | 土砂災害警戒区域(土石流) | | 水位観測地点 |
| | 土砂災害警戒区域(地すべり) | | 河川カメラ |
| | 土石流危険渓流 | | アンダーパス |
| | 崩壊土砂流出危険区域 | | |
| | 山腹崩壊危険地区 | | |
| | 地すべり危険箇所 | | |



※建物や地形が現状と異なる箇所がありますが、位置の把握の目安にしてください。
※浸水想定区域の配色は、国土交通省が策定した「水害ハザードマップ作成の手引き(令和5年5月)」に基づいています。