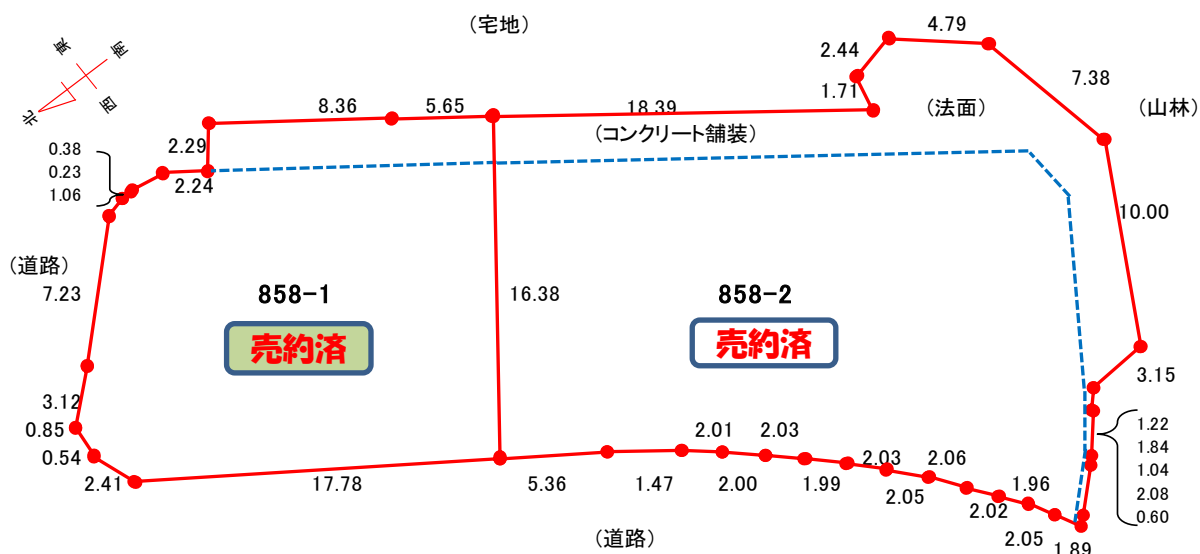


分譲地の明細

分譲番号	分譲地名	所在地	地積 (㎡)	分譲価格 (円)	
				一般価格	若者・子育て世帯割引価格
㊦	手布団地	佐用町手布858-2	(全体540.08㎡) 419.68	4,320,000	2,160,000



特記事項	<ul style="list-style-type: none"> ●鉄道 JR姫新線・三日月駅(0.8km) ●高速自動車道 中国自動車道・佐用I・C(10.8km)、播磨自動車道・新宮I・C(10.0km) ●保育園・学校 三日月保育園(0.7km)、三日月小学校(1.2km)、三日月中学校(1.6km) ●役場等 役場三日月支所(0.7km)、郵便局(0.9km) ●上下水道 上下水道接続済み(上下水加入負担金・要) ●その他 ※敷地内に法面、水路、コンクリート舗装した部分があります
------	---