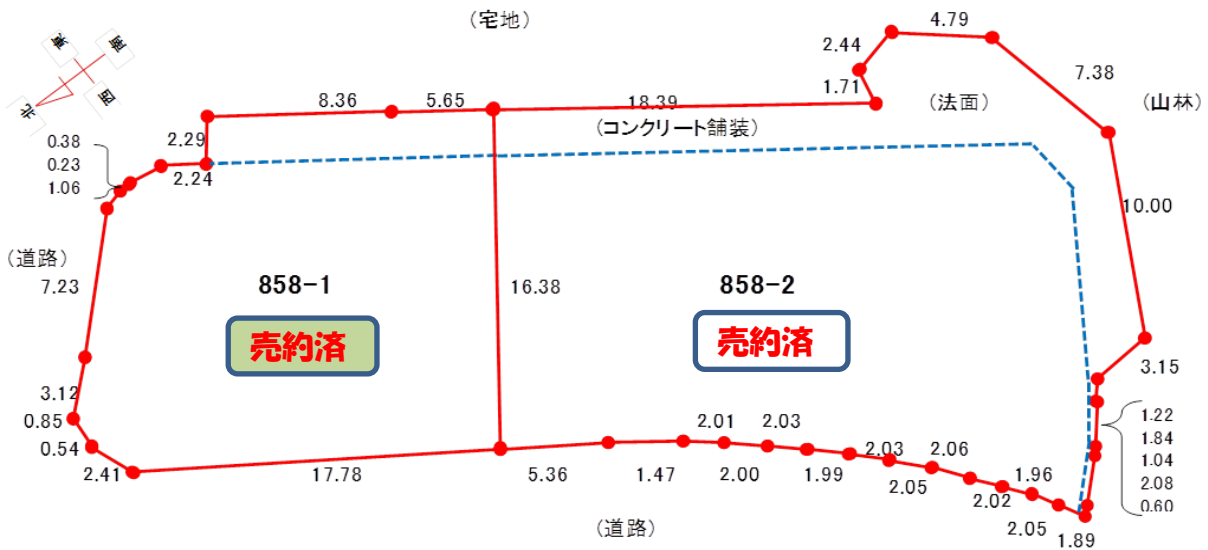


分譲地の明細

分譲番号	分譲地名	所在地	地積 (㎡)	分譲価格 (円)	
				一般価格	若者・子育て世帯割引価格
⑧	手布団地	佐用町手布858-1	(全体313.99㎡) 282.00	4,320,000	2,160,000



特記事項	<ul style="list-style-type: none"> ●鉄道 ●高速自動車道 ●保育園・学校 ●役場等 ●上下水道 ●その他 	<p>JR姫新線・三日月駅(0.8km)</p> <p>中国自動車道・佐用I・C(10.8km)、播磨自動車道・新宮I・C(10.0km)</p> <p>三日月保育園(0.7km)、三日月小学校(1.2km)、三日月中学校(1.6km)</p> <p>役場三日月支所(0.7km)、郵便局(0.9km)</p> <p>上下水道接続済み(上下水加入負担金・要)</p> <p>※敷地内に水路及びコンクリート舗装した部分があります</p>
------	--	--