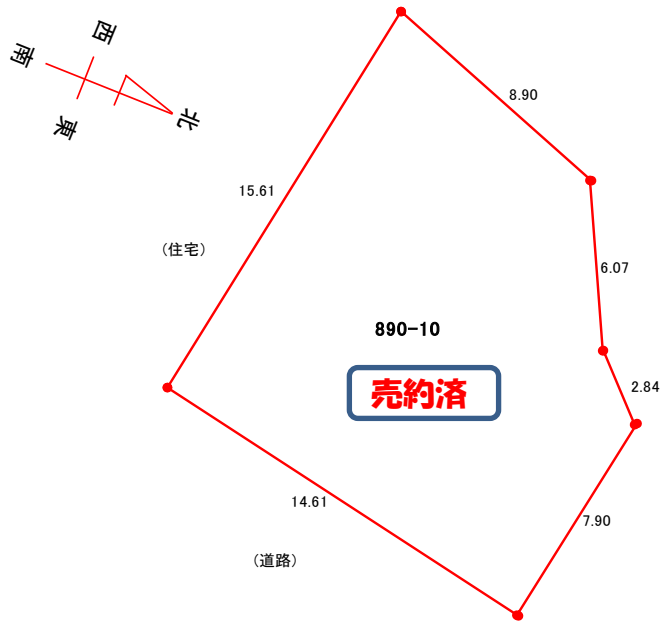


## 分譲地の明細

分譲番号	分譲地名	所在地	地積 (㎡)	分譲価格 (円)
②	長尾団地	佐用町長尾890-10	193.10	5,030,000



特記事項	<ul style="list-style-type: none"> <li>●鉄道 JR姫新線・佐用駅(1.1km)、智頭急行智頭線・佐用駅(1.1km)</li> <li>●高速自動車道 中国自動車道・佐用I・C(2.0km)、播磨自動車道・新宮I・C(15.2km)</li> <li>●保育園・学校 佐用保育園(0.3km)、佐用小学校(0.5km)、佐用中学校(2.0km)、県立佐用高等学校(0.2km)</li> <li>●役場等 役場本庁舎(1.1km)、郵便局(0.9km)</li> <li>●上下水道 上下水道接続済み(上下水加入負担金・要)</li> <li>●その他</li> </ul>
------	---