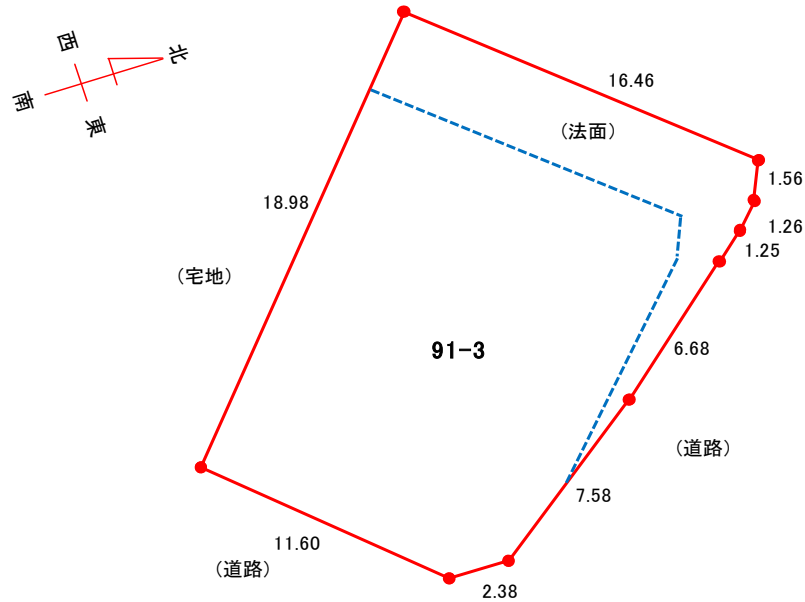


## 分譲地の明細

分譲番号	分譲地名	所在地	地積 (㎡)	分譲価格 (円)	
				一般価格	若者・子育て世帯割引価格
④	広山団地	佐用町広山91-3	(全体294.00㎡) 平地 222.57	2,180,000	1,090,000



特記事項	<ul style="list-style-type: none"> <li>●鉄道 JR姫新線・三日月駅(0.9km)</li> <li>●高速自動車道 中国自動車道・佐用I・C(9.7km)、播磨自動車道・新宮I・C(7.9km)</li> <li>●保育園・学校 三日月保育園(0.9km)、三日月小学校(0.8km)、三日月中学校(1.4km)</li> <li>●役場等 役場三日月支所(0.9km)、郵便局(0.9km)</li> <li>●上下水道 上下水道接続済み(上水加入負担金・要)</li> <li>●その他 敷地に法面あり</li> </ul>
------	--