

記者発表（資料配布）		本紙を含め A4:2 枚	
月／日（曜日）	担当部課名	電話番号	発表者名 （担当者名）
令和4年12月1日（木） 15時00分	商工観光課 商工振興室	0790-82-0670	

件 名：「平福ウィンターマルシェ」を開催

佐用町観光協会では、「平福ウィンターマルシェ」を次のとおり開催します。
ホルモン焼きうどんなどのグルメブースの他、着物を着て撮影ができる古民家写真館、石井地域づくり協議会による紙すき体験などをお楽しみいただけます。
また、17時00分から19時00分まで平福の川端風景がライトアップされます。
同日、光勝寺では「平福ヒノアタルマルシェ」が開催されます。

記

- 日 時 令和4年12月4日（日）10時30分～14時00分
- 場 所 NIPPONIA 宿場町平福前 京橋口庭園広場
- 内 容 ホルモン焼きうどんなどのグルメブース
紙すき体験 10時00分～14時00分
古民家写真館 11時00分～14時00分（NIPPONIA 平福宿場町）
フォトスポット 10時00分～15時00分（平福本陣跡）
レンタサイクル 9時30分～15時00分
シンガーソングライターミチコによるピアノ弾き方りライブ
10時30分～
川端風景ライトアップ 17時00分～19時00分
※古民家写真館での着物の貸出・着替えは館内になります。
※フォトスポットは平福本陣跡に陣幕や提灯、のぼりを設置
- 交通機関 智頭急行平福駅より徒歩約3分
- 駐車場 ・観光駐車場・利神保育園・旧利神小学校・智頭急行平福駅
・佐用町地域福祉センター
- 主催 佐用町観光協会
- 共催 株式会社かのね
- 問い合わせ レストラン KUMOTSUKI 兵庫県佐用郡佐用町平福 475-1
TEL0790-71-0700
佐用町観光協会 兵庫県佐用郡佐用町佐用 2611-1
TEL0790-82-0670



平福 ウィンター マルシェ

12月4日 日
10時半～14時

場所 京橋口庭園広場
(NIPPONIA 平福宿場町前)

グルメブース



佐用町商工会青年部
ホルモン焼きうどん



KUMOTSUKI
スープパスタ&しかコロッケ



ハンドエステ

体験ブース

参加無料

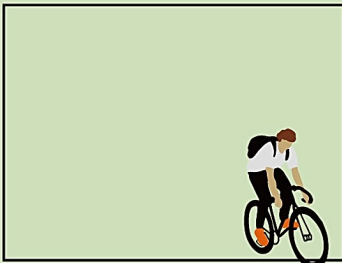
同日開催!

平福ヒノアタルマルシェ

・11時30分～15時30分
場所：平福光勝寺
協賛：平福地域づくり協議会
主催：佐用まちづくり塾



まき寿司、瓜汁、もち麦商品、
マッサージ、忍者体験ブース、
ジビエで作るペットフードなど



レンタサイクル

平福の街並みを自転車で走ろう!
場所：京橋口庭園前
・9時30分～15時00分



紙すき体験

石井地域づくり協議会
場所：京橋口庭園前
・10時00分～14時00分



フォトスポット

平福本陣跡に陣幕や提灯、のぼりを設置!
場所：平福本陣跡
・10時00分～15時00分



川端風景ライトアップ

平福地域づくり協議会
場所：天神橋周辺
・17時00分～19時00分

主催：佐用町観光協会

協賛：株式会社かのね

お問い合わせ：レストラン KUMOTSUKI

TEL：0790-71-0700 住所：兵庫県佐用郡佐用町平福 475-1

駐車場

- ・観光駐車場・利神保育園・智頭急行平福駅
- ・旧利神小学校・佐用町地域福祉センター

MAP

