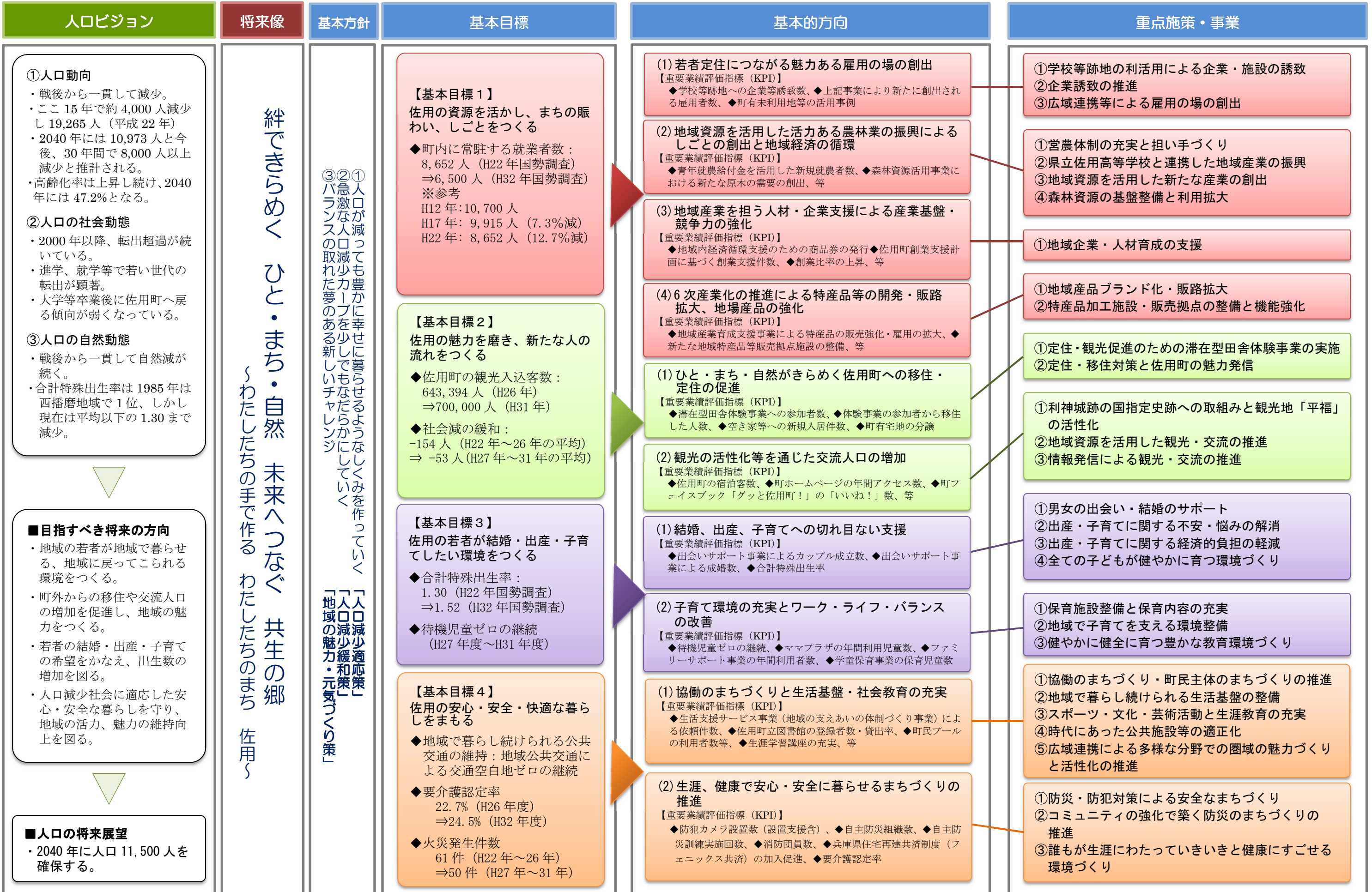


■佐用町地域創生 人口ビジョン・総合戦略体系図



■目指すべき将来の方向

- 地域の若者が地域で暮らせる、地域に戻ってこられる環境をつくる。
- 町外からの移住や交流人口の増加を促進し、地域の魅力をつくる。
- 若者の結婚・出産・子育ての希望をかなえ、出生数の増加を図る。
- 人口減少社会に適応した安心・安全な暮らしを守り、地域の活力、魅力の維持向上を図る。

■人口の将来展望

- 2040年に人口11,500人を確保する。